

DOMOV SV. KARLA BOROMEJSKÉHO

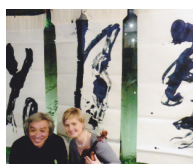
KULTURNÍ PROGRAM – ČERVEN 2012



Neděle 3. 6. od 14.00 hod. – zahrada Domova

DĚTSKÁ POUŤ

URČENO PRO VEŘEJNOST (VSTUPNÉ DOBROVOLNÉ)



Pátek 8. 6. od 16.00 hod. – refektář

JAPONSKÁ KALIGRAFIE & HOUSLE

zazní známé klasické i japonské melodie v podání V. Eretové spojené s tvorbou kaligrafie japonského mistra Hiroši Kató

URČENO PRO PACIENTY A VEŘEJNOST (VSTUPNÉ DOBROVOLNÉ)



Sobota 9. 6. od 15.00 hod. – refektář

BALETNÍ VYSTOUPENÍ

dobrovolnice Šárky Holečkové

URČENO PRO PACIENTY



Sobota 9. 6. od 16.30 hod. – kostel sv. Rodiny

SMÍŠENÝ PĚVECKÝ SBOR INNSTRANDEN

Koncert smíšeného pěveckého sboru z Norska na hostování v ČR

URČENO PRO VEŘEJNOST (VSTUPNÉ DOBROVOLNÉ)



Neděle 10. 6. od 16.00 hod. – refektář

HOUSLOVÝ KONCERT SAYAKY ITAKURY

s klavírním doprovodem, slovem provází Pavel Eret, zazní J. S. Bach, Ch. W. Gluck / F. Kreisler, J. Brahms a M. Ravel

URČENO PRO PACIENTY A VEŘEJNOST (VSTUPNÉ DOBROVOLNÉ)

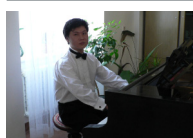


Středa 13. 6. od 10.00 hod. – denní stacionář

DĚTSKÉ FLÉTNIČKY

vystoupení dětí ze ZŠ Na Dlouhém lánu.

URČENO PRO PACIENTY

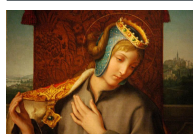


Sobota 16. 6. od 15.30 hod. – refektář

KONCERT JAPONSKÉHO KLAVÍRISTY HIRONARI WADY

zazní L. Beethoven, Nakajima Tsuneo, F. Chopin

URČENO PRO PACIENTY A VEŘEJNOST (VSTUPNÉ DOBROVOLNÉ)



Neděle 17. 6. od 15.00 hod. – jídelna 3. patra

O SV. ANEŽCE ČESKÉ

Přednáška dobrovolnice Michaely Janečkové

URČENO PRO PACIENTY



Středa 20. 6. od 14.00 hod. – denní stacionář

TANEČNÍ VYSTOUPENÍ SKUPINY GERI

pod vedením Lídy Prouzové

URČENO PRO PACIENTY



Pátek 22. 6. od 17.00 hod. – refektář

FLÉTNÁ A KLAVÍR

závěrečný koncert žáků p. učitelky Z. Hrbkové

URČENO PRO VEŘEJNOST (VSTUPNÉ DOBROVOLNÉ)



Neděle 24. 6. od 15.30 hod. – refektář

VESNA CÁCERES

šanson, lidové písně různých národů, swing (zpěv, francouzský akordeón, akustická kytara)

URČENO PRO PACIENTY A VEŘEJNOST (VSTUPNÉ DOBROVOLNÉ)

